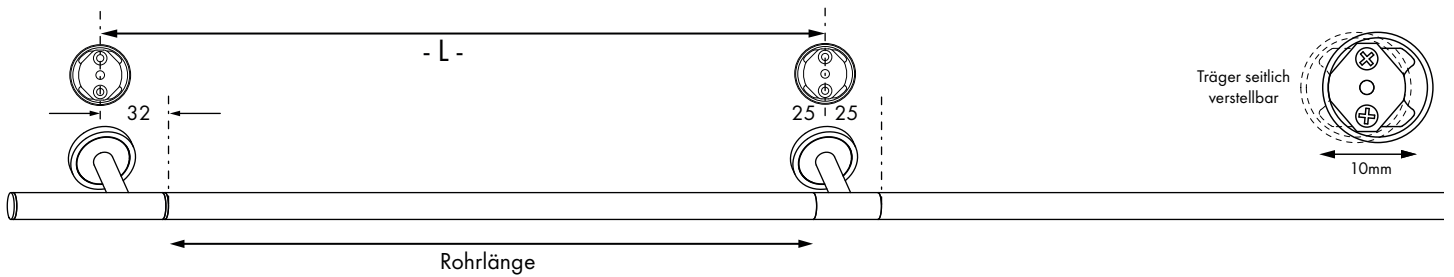


Maß für Wandplattenmontage



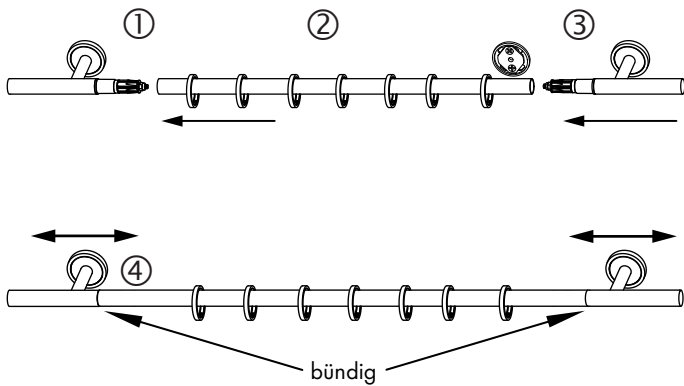
Wandplattenabstände:

Ohne Zwischenträger: $L = \text{Rohrlänge} + 64\text{mm} (32+32)$

Mit Zwischenträger: $L = \text{Rohrlänge} + 57\text{mm} (32+25)$

Montagefolge

Ohne Zwischenträger



1. Einen Träger an die Wand montieren. ①

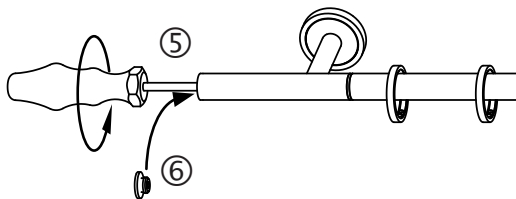
2. Rohr aufstecken ②

3. Zweiten Träger montieren. ③ (Ringe vorher aufschieben)

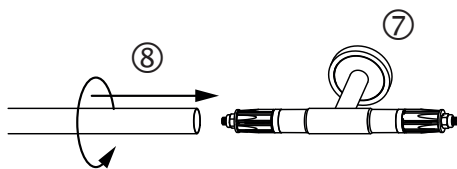
4. Träger seitlich verstellen, bis Rohr und Träger bündig sind. ④

5. Träger verschrauben ⑤

6. Endkappen aufschrauben ⑥



Mit Zwischenträger



1. Zwischenträger an die Wand montieren ⑦

2. Rohr aufstecken und drehen, bis es fest ist ⑧.

3. Endträger montieren. ③ (Ringe vorher aufschieben)

4. Träger seitlich verstellen, bis Rohr und Träger bündig sind. ④

5. Träger verschrauben ⑤

6. Endkappen aufschrauben ⑥

Pflegehinweise

- Produkt nur in trockenen Innenräumen einsetzen.
- Staubablagerungen von Zeit zu Zeit mit leicht feuchtem Tuch entfernen.
- Keine Scheuermittel, Polituren oder lösemittelhaltigen Reiniger verwenden.