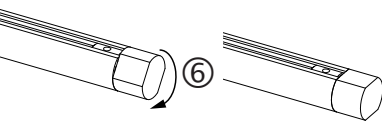
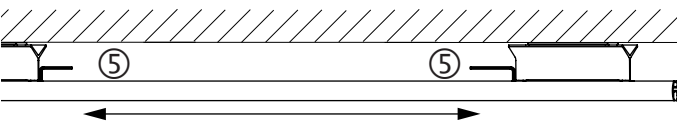
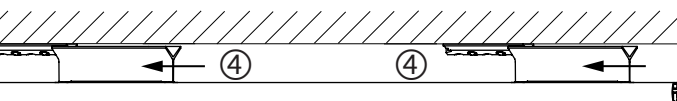
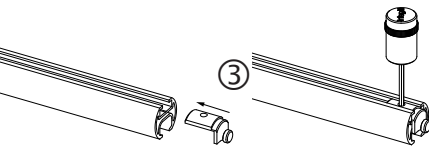
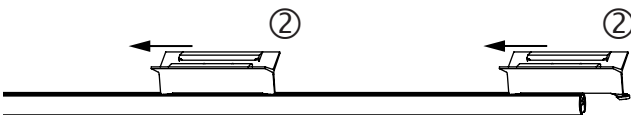
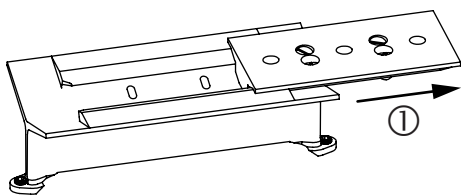
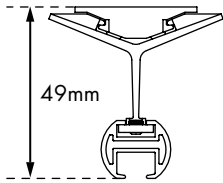


# Montage Innenlauf Novum

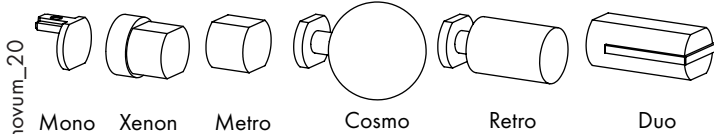
## Ø20

### Maße für Trägermontage



### Montagefolge

1. Deckenbefestigung aus der Arretierung lösen und entnehmen ①
2. Deckenbefestigung an die Decke schrauben. ②
3. Trägerunterteile ins Profil schieben. ③
4. Profileinsätze leicht festschrauben. ③
5. Trägerunterteile in die Deckenbefestigung schieben bis sie in der Mitte arretieren ④
6. Profil seitlich ausrichten und mit dem Winkelschlüssel klemmen. (eine Klemmung je Träger reicht) ⑤
7. Endstück ausrichten. (Profileinsatz verschiebt sich) ⑥



#### Pflegehinweise

- Produkt nur in trockenen Innenräumen einsetzen.
- Staubablagerungen von Zeit zu Zeit mit leicht feuchtem Tuch entfernen.
- Keine Scheuermittel, Polituren oder lösemittelhaltigen Reiniger verwenden.