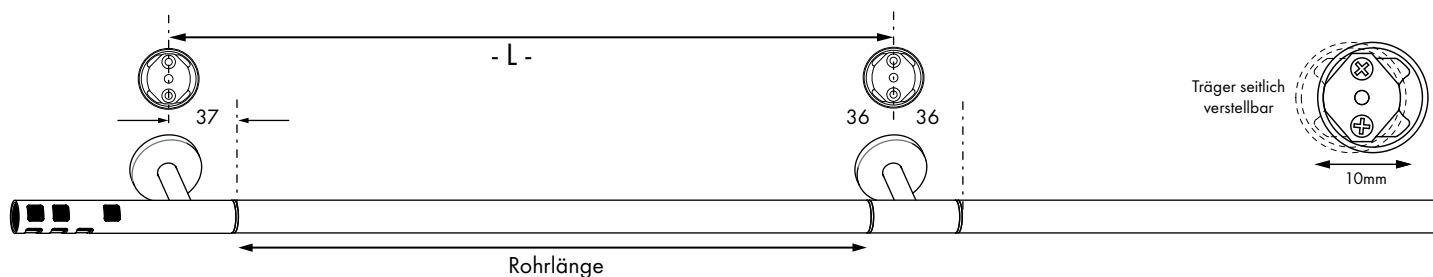


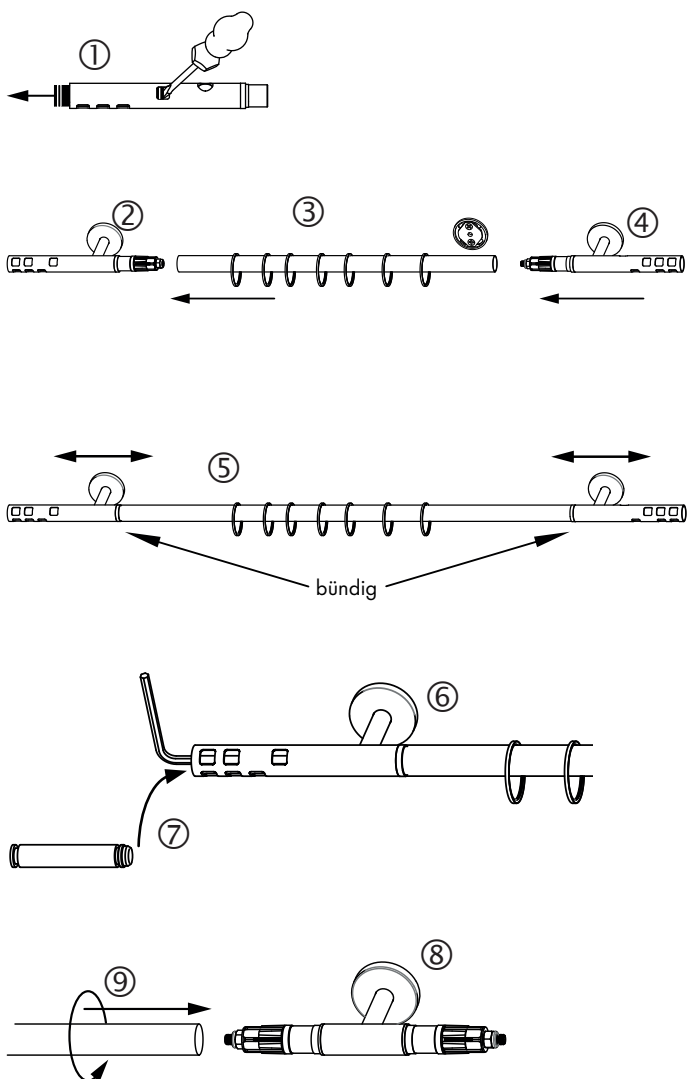
Maß für Wandplattenmontage



Wandplattenabstände:

Ohne Zwischenträger: $L = \text{Rohrlänge} + 74\text{mm} (37+37)$

Mit Zwischenträger: $L = \text{Rohrlänge} + 73\text{mm} (37+36)$



Montagefolge

Ohne Zwischenträger

1. Schwarzen Bolzen herausnehmen. ①
2. Einen Träger an die Wand montieren ②
3. Rohr aufstecken ③
4. Zweiten Träger montieren. ④ (Ringe vorher aufschieben)
5. Träger seitlich verstellen, bis Rohr und Träger bündig sind. ⑤
6. Träger verschrauben ⑥
7. Schwarzen Bolzen wieder eindrücken ⑦ O-Ring evtl. anfeuchten.

Mit Zwischenträger

1. Schwarzen Bolzen herausnehmen. ①
2. Zwischenträger an die Wand montieren ⑧
3. Rohr aufstecken und drehen, bis es fest ist ⑨.
4. Endträger montieren. ④ (Ringe vorher aufschieben)
5. Träger seitlich verstellen, bis Rohr und Träger bündig sind. ⑤
6. Träger verschrauben ⑥
7. Schwarzen Bolzen wieder eindrücken ⑦ O-Ring evtl. anfeuchten.

Pflegehinweise

- Produkt nur in trockenen Innenräumen einsetzen.
- Staubablagerungen von Zeit zu Zeit mit leicht feuchtem Tuch entfernen.
- Keine Scheuermittel, Polituren oder lösemittelhaltigen Reiniger verwenden.